

The logo for ABOMB, featuring the brand name in a bold, stylized yellow font with black outlines.

台灣合金鋼地板最大製造廠

合金鋼高架木紋磚

台灣製造

MADE IN TAIWAN

掀式高架 交錯工法 創新工藝 降噪首選

合金鋼高架地板

跳脫傳統的制式規格，採以交錯設計的工法，
面材及合金鋼一體式，全面優化符合高規格。

適用於住宅、商辦、公共空間的使用。

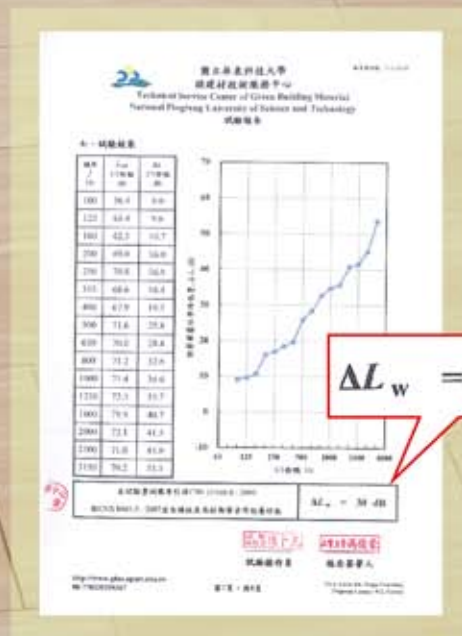
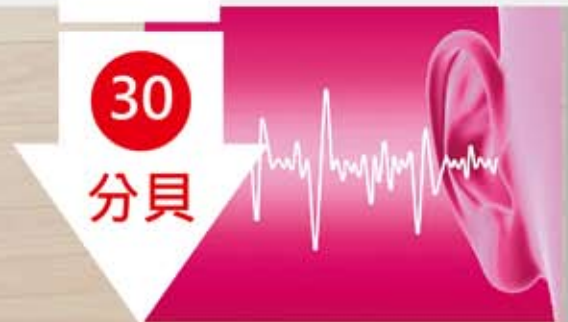


樓板表面材衝擊音降低量需在17分貝以上！

降噪首選

所標示性能是由國立屏東科技大學綠建材技術服務中心
依CNS 15160-8:2009進行量測及CNS 8465-2:2007宣告所得

業界之最！優於法規40%



高架式·可降噪·防潮濕·易配線



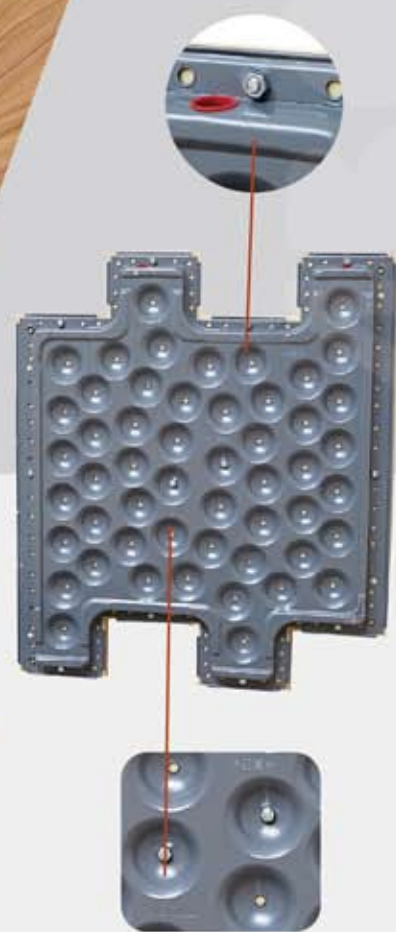
符合CNS荷重標準



表面材料更換容易

產品八大特色

- ① 降噪防潮
- ② 步行扎實，無空洞聲
- ③ 活動可掀，配線方便
- ④ 面材可換，多樣選擇
- ⑤ 耐髒易潔
- ⑥ 堅實耐用，保固15年
- ⑦ 專利工法，不膨脹
- ⑧ 無甲荳



合金鋼本體保固十五年
(表面材料除外)

表面材料

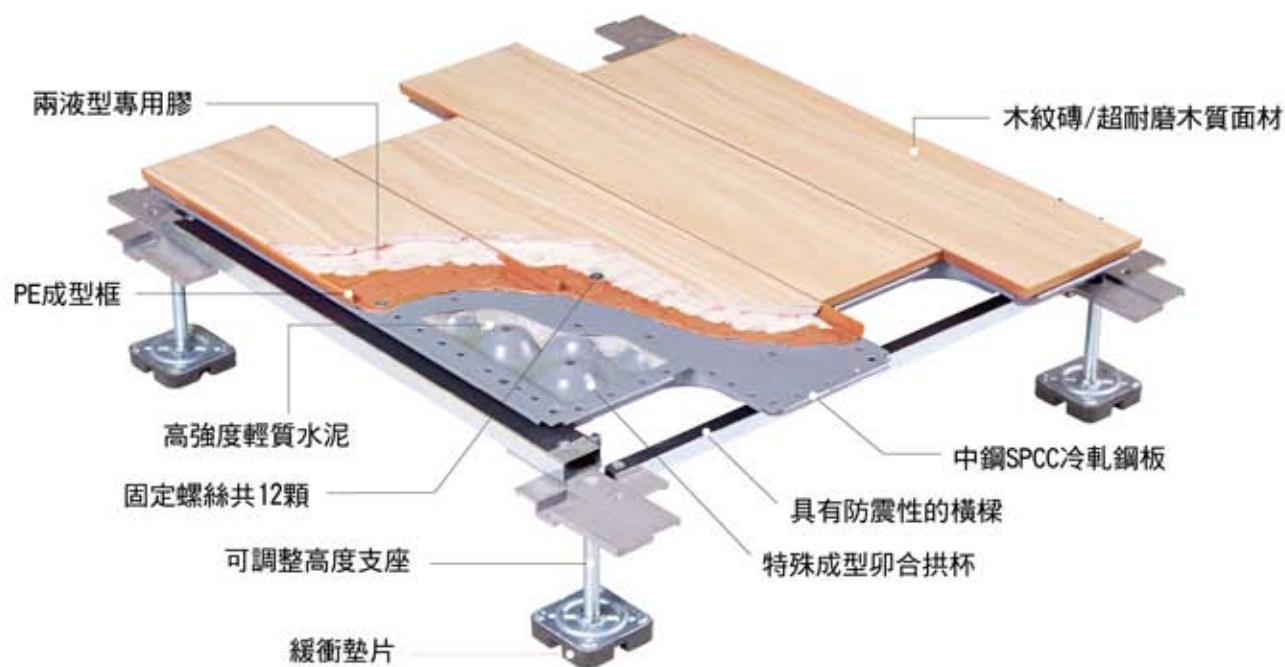
合金鋼本體

合金鋼本體背面



12顆螺絲全方位固定

產品規格、尺寸圖說



HY67T/HY67W系列

尺寸：60x70x4公分(含0.95公分木地板、木紋磚)

完高：7~30公分

材質：中鋼鋼材+輕質水泥+PE成型框

表面材：超耐磨木質地板或仿木紋磁磚

荷重類型：符合CNS-300型，最大荷重900kg以上

可調式支撐腳架，高低自如

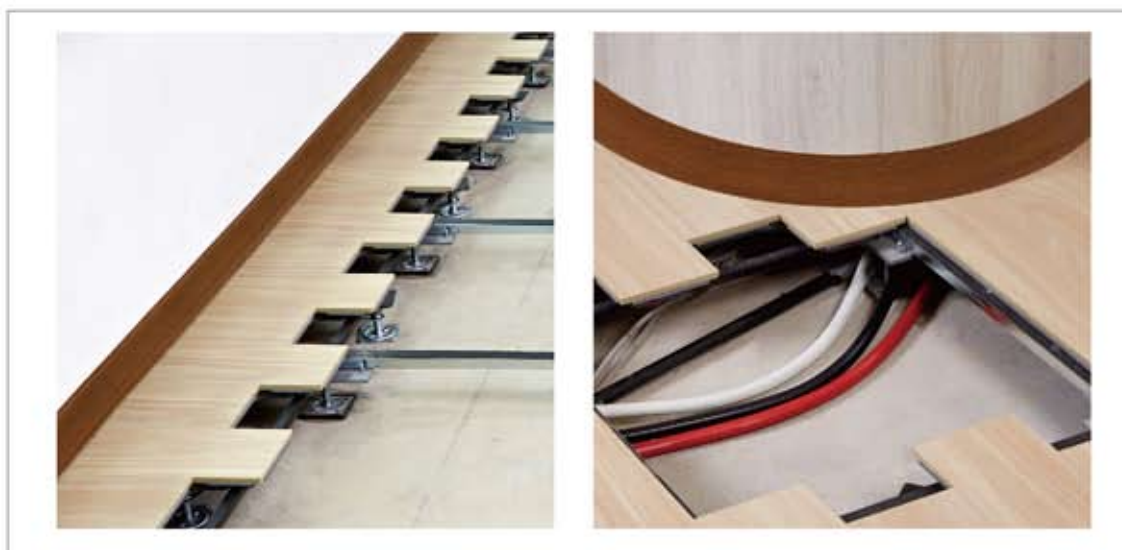
中心腳架



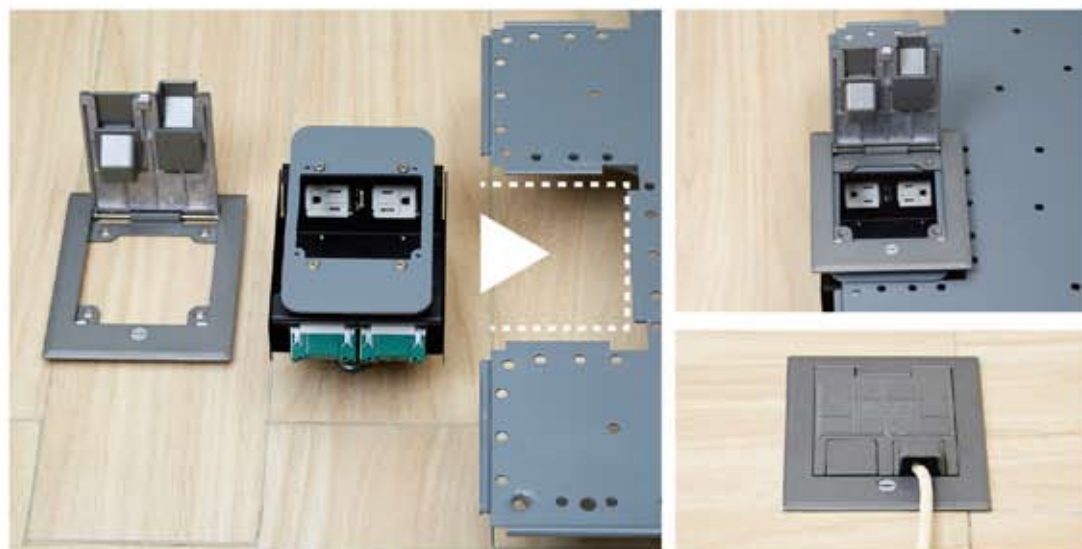
收邊腳架



高度 7公分~30公分



任何角度，均可裁切收邊



配線方便，每片均可安裝專用插座

木地板及瓷磚多樣選擇，任意搭配



3602R



3603R



3604R



3605R



3606R



3607R



表面材料可更換，亦可拼花

PE成型 多樣顏色 盡情搭配

※ 施工完成材質堅固如水泥！



7648U 淺咖啡



656U 雪白色

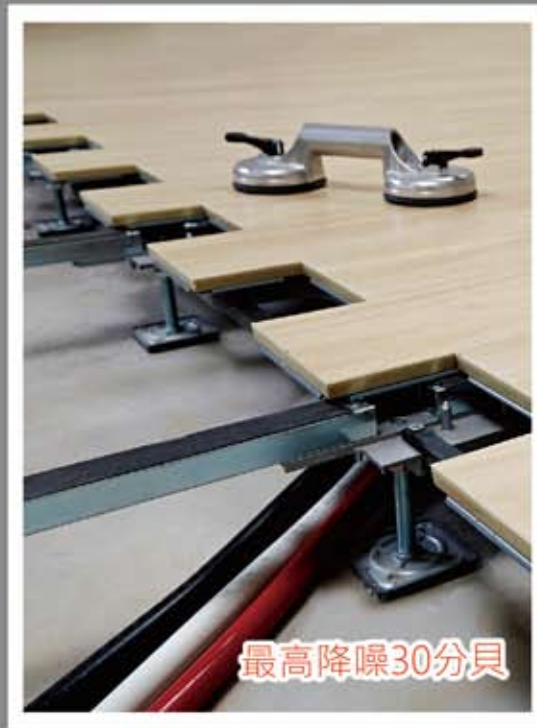


481U 米黃色



7412U 淺橘色

集六大創新技術



- ① 降噪防潮更優於法規
- ② 表面材多樣可供選擇
- ③ PE成型框顏色多樣化
- ④ 面板活動式可掀可換
- ⑤ 全方位的固定不鬆脫
- ⑥ 專利工法面材不膨脹

ABOMB

台灣合金鋼地板最大製造廠

■ 製造工廠
鴻亞實業有限公司
桃園市平鎮區洪圳路389號

■ 分公司
北極星國際建材有限公司

