



# 金澤自動控制有限公司

---

King Shine Valve Control Technology Co., Ltd.

# — 金澤自動控制有限公司

金澤自動控制專注在為每個客戶提供流體自動控制最佳的解決方案。

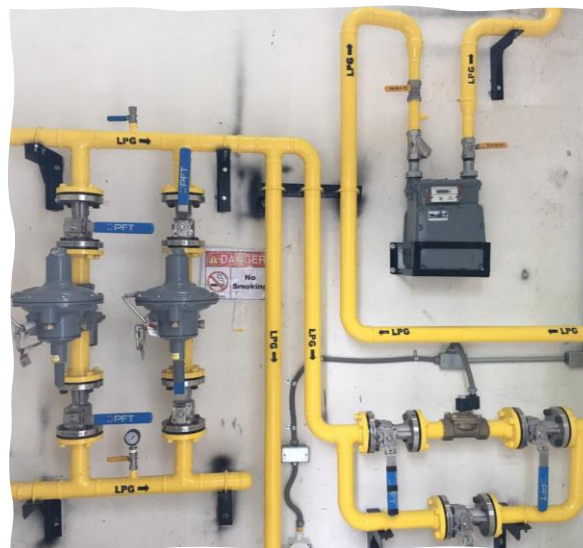
我們知道：沒有最完美的產品，只有最適合的產品。

我們的服務：

- ✓ 產品設計、規劃、應用和銷售。
- ✓ 專業的技術支援。
- ✓ 成本的控管和精簡。
- ✓ 完整的解決方案。
- ✓ 特殊需求和客製化。

## 專營產品

- 電磁閥
- 電動驅動器 / 電動閥門
- 氣動驅動器 / 氣動閥門
- 冰水機電動二 / 三通
- 氣動原件
- 閥門
- 流體控制相關零配件





# 電磁閥

- 類型：常開型、常閉型
- 作動方式：直動式、直複動式、引導式
- 尺寸：1/8" ~ 4"
- 電壓：AC110V、AC220V、DC24V(其他特殊電壓另外詢問)
- 材質：銅、白鐵、鑄鐵、PVC、PTFE
- 接續規格：法蘭接續、PT牙、NPT牙(其他牙規另外詢問)
- 線圈類型：一般鐵殼出線型、出線防水線圈、台製DIN線圈、防爆線圈



# 電動驅動器/電動閥門

- 類型:角行程驅動器、直行程驅動器、多迴轉驅動器、防爆驅動器
- 輸出扭力:10~20000 N.m
- 外殼: NYLON、全鋁合金，另可依照客戶需求提供特殊防腐蝕塗裝
- 防護等級: 標準IP67，可選配IP68
- 可加選功能:比例式、失效安全、現場控制、藍芽操控...等各類功能。
- 應用閥門: 球塞閥、蝶閥、栓塞閥、風門、閘閥、球型閥、閘門...等各類閥門皆可安裝



# 氣動驅動器/氣動閥門

- 雙動型、單動型(彈簧回復)、膜片型、活塞型
- 材質：優質鋁合金缸體
- 連接符合ISO 5211/ DIN3337(F03-F25)
- 氣源接口符合NRMAR標準, 可直接安裝電磁閥, 多功能位置指示器符合VDI/ VDE3845 & NAMUR
- 介質：乾燥空氣, 濕潤空氣, 惰性氣體
- 氣源壓力 3-8 BAR





## 角座閥/隔膜閥

- 材質:FC、WCB、SUS
- 尺寸:1/2" ~ 4"
- 控制:ON-OFF、EQ%、Linear
- 常開、常閉
- 各類規格材質歡迎來電詢問



## 冰水機專用電動閥

- 本體材質：鍛黃銅、高強度塑鋼(尼龍加玻璃纖維)
- 尺寸:3/4" ~ 1"
- 閥門類型：二通閥、三通閥
- 適用系統：冰水系統／熱水系統
- 適用溫度：0-90℃
- 適用電壓：220V
- 適用冰水系統 / 熱水系統



# 氣源控制系列

## 控制元件



## 氣源調理元件



## 接頭/輔助元件





# 氣源控制系列

## 各類執行元件



# 閥門系列

- **球塞閥**

- 尺 寸:1/8" ~ 12"
- 接續方式:牙接、法蘭接續、焊接、夾式、雙由令插管
- 壓力等級:125~600LB / 10K、16K / PN10、PN16
- 材 質:FC、WCB、SUS、UPVC...等等
- 操作方式:手動、電動、氣動



- **蝶閥**

- 尺 寸:2" ~ 24"
- 類 型:直軸型、偏心型
- 接續方式:對夾式、多耳式、法蘭式
- 壓力等級:125、150LB / 10K、16K / PN10、PN16
- 材 質:FC、FCD、WCB、SUS、UPVC...等等
- 操作方式:手動、電動、氣動





# 閥門系列

Y型過濾器



閘刀閥



調壓閥、減壓閥組



逆止閥



特殊閥門



壓力錶



安全閥



定水位閥、浮球開關



流量計





# 閥門系列

- **閘閥**

- 尺寸:1/2" ~ 14"
- 接續方式:法蘭
- 壓力等級:150~1500LB
- 材質:FC、WCB、SUS
- 操作方式:手動、電動



- **截止閥**

- 尺寸:1/2" ~ 14"
- 接續方式:法蘭
- 壓力等級:150~1500LB
- 材質:FC、WCB、SUS
- 操作方式:手動、電動



# 電動閥





# 電動閥



KS Control



# 氣動閥





# 閥類



Thank you!

若有任何產品需求，歡迎詢問。



**KS Control**

金澤自動控制有限公司

King Shine Valve Control Technology Co., Ltd.

專注為每位客戶提供流體自動控制最佳解決方案  
電磁閥 電動閥 氣動閥 各式閥門

**KS Control**

金澤自動控制有限公司

🏠 33062桃園市桃園區介壽路495巷61號11樓

☎ 03-362-2275

☎ 03-362-2175

☎ 統編90689009

✉ [kingshine@kscontrol.com.tw](mailto:kingshine@kscontrol.com.tw)